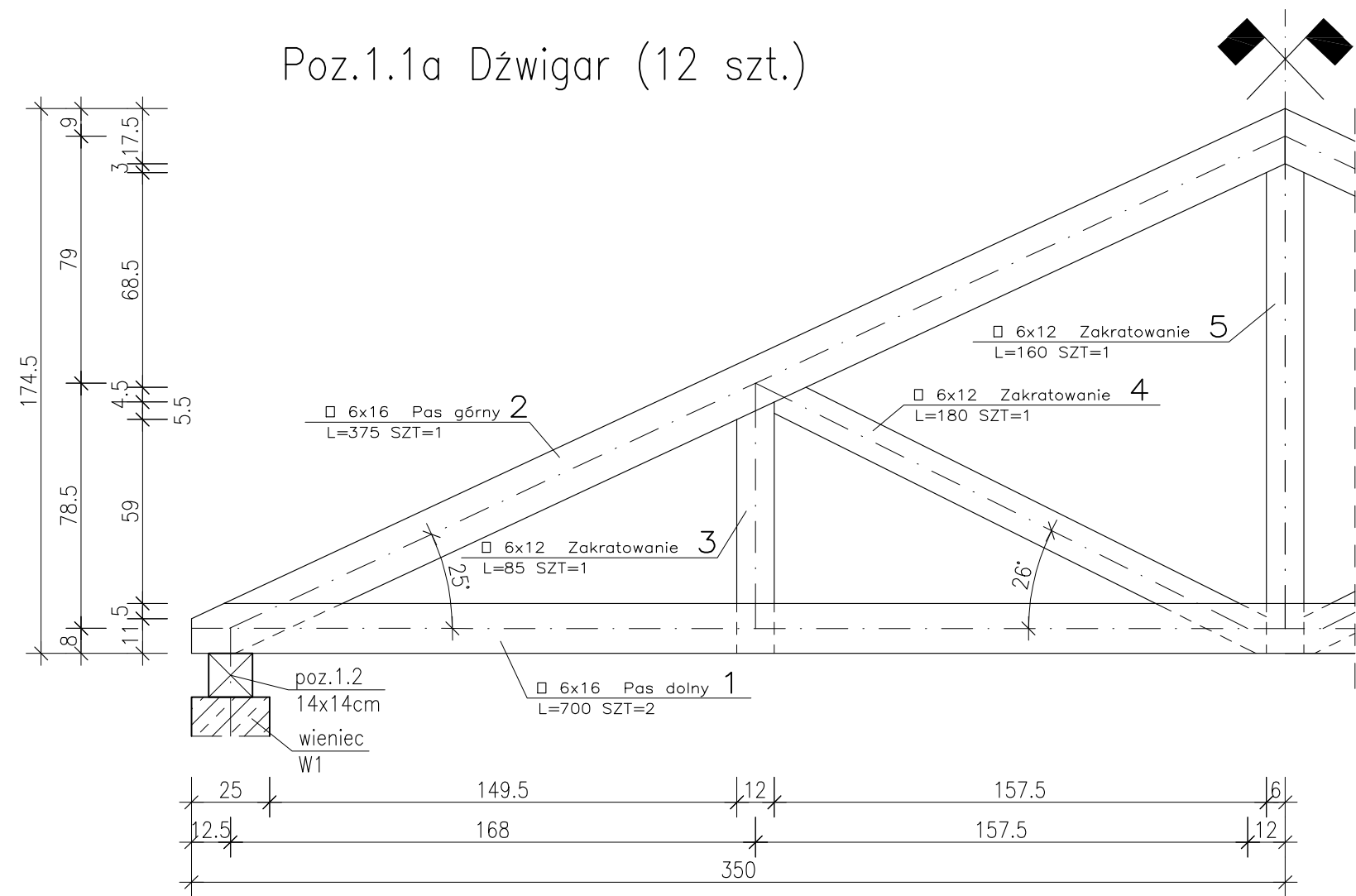


Poz.1.1a Dźwigar (12 szt.)



ZESTAWIENIE DREWNA

Lp.	rodzaj profilu	nazwa	pozycja	nr.el	długość [cm]	klasa	sztuk	objętość [m3]	masa [kg]
1	□ 6x16	Pas dolny	1.1a	1	700	C 24	2	0.14	77
2	□ 6x16	Pas górny	1.1a	2	375	C 24	2	0.08	44
3	□ 6x12	Zakratowanie	1.1a	3	85	C 24	2	0.02	11
4	□ 6x12	Zakratowanie	1.1a	4	180	C 24	2	0.02	11
5	□ 6x12	Zakratowanie	1.1a	5	160	C 24	1	0.01	5.5
SUMA :								0.27	148.5
SUMA (WYKONAĆ x12) :								3.36	1782

Rozpatrywać razem z rys. architektonicznymi, branżowymi oraz gabarytowymi i zbrojeniowymi przyległych elementów konstrukcyjnych.

etap:	PROJEKT TECHNICZNY		<div><div><div></div><div></div><div></div></div><div><div>VOWIE</div><div>STUDIO</div></div><div><div>al. Jana Pawła II 20</div><div>64-500 Szamotuły</div><div>61 292 28 21/61 293 21 44</div><div>www.vowie.com.pl</div><div>biuro@vowie.com.pl</div></div></div>
nazwa inwestycji:	PRZEBUDOWA I ROZBUDOWA BUDYNKU ŚWIETLICY WIEJSKIEJ/REMIZY OSP O GARAŻ DLA POJAZDÓW OSP		
adres inwestycji:	Nieczajna 20a, 64-606 Nieczajna dz. nr ewid.: 24/1		
inwestor:	Gmina Oborniki	adres: ul. Marszałka Józefa Piłsudskiego 76, 64-600 Oborniki	
nazwa rysunku:	Poz.1.1a Dźwigar		skala: 1:20
konstruktor:	mgr inż. Małgorzata Galas-Siemieniak upr. nr 95/P/99		nr rysunku: K6
asystent konstruktora:	mgr inż. Filip Kwiatkowski		
wszelkie prawa zastrzeżone VOWIE STUDIO PLUS kopiowanie oraz udostępnianie bez zgody autorów zabronione			data: 06.05.2022